

*Spillover* 2020 Tinta y acrílico sobre papel 58.4 x 69.2 cm

## Daniel Zeller. Drawings 1998 - 2020

*“Desde dentro y hacia adentro.”*

Hasta el 29 de mayo, Michel Soskine presenta la tercera exposición en Madrid de **Daniel Zeller**, artista americano nacido en 1965, vive actualmente en NY. Los **13 dibujos** que componen esta exposición crean una visión compleja y ofrecen una visión macroscópica planteada simultánea y armonizada a la visión microscópica.

Intricadas celosías van tejiendo sus dibujos, que exploran los contrastes entre el vacío y lo pleno, la tensión entre lo predecible y lo espontáneo. Zeller no renuncia a la natural tendencia del escultor que fue, ahondando en los entresijos escultóricos *desde dentro y hacia adentro*. Su dibujo cubre la superficie del papel de forma intuitiva, en un compleja traducción de líneas y curvas repetidas en una suerte de formas fractales y vistas topográficas aéreas, no lejanas a las cualidades rítmicas de la música serial.

Aunque sin vocación figurativa específica, estos organismos microscópicos son parte de un mapa topográfico más amplio, lleno de formas celulares, ríos imaginarios, paisajes corporales, montañas vistas desde lo lejos y desde arriba, complejos sistemas planetarios, criaturas de un bestiario fabuloso ... Un viaje donde el ojo descubre el interior de una delicada telaraña de líneas y colores, explora todo el espacio contenido en una hoja de papel.

Las armonías de la naturaleza encuentran su eco en cada línea y color; Zeller traduce su percepción del mundo en un grafismo que se debate entre la espontaneidad y el autocontrol.

Su proceso es directo y dinámico. Libertad y rigor se combinan en gestos repetidos hasta rozar el automatismo. Como en la caligrafía oriental, los gestos se convierten en trazos dirigidos por condiciones autoimpuestas, cuyo fin es el de abolir el caos. Una de sus reglas es la de respetar siempre lo que haya plasmado ya en el papel, donde cada línea es un territorio soberano “que no se puede transgredir ni ensombrecer”.

Las referencias visuales del artista, -mapas topográficos o imágenes de satélite, fotografías de planetas y estrellas, diagramas biológicos- son en esencia traducciones bidimensionales de un mundo tridimensional. La formación de esta imaginaria se fue fraguando desde la juventud. Ya desde entonces observaba Zeller a su padre, científico investigador. La combinación de esta inquietud científica con el territorio poético se revela en títulos tan evocadores como, *Nominal Extrapolation 2009–2013*, *Polymorphic Reservoir 2013*, *Foregone Conclusion 2018*, *Spillover 2020*,... Todos ellos ilustran la paradoja visual de ser simples desde la mirada telescópica y complejos desde la mirada microscópica. Los dibujos de Zeller son una respuesta intuitiva a los paralelismos y contradicciones inherentes a la naturaleza. Se reinventan, se expanden, evolucionan. En suma, están tan vivos como las referencias orgánicas en que se inspiran, tanto que podría aplicarse la máxima de Oscar Wilde de que la naturaleza, en ocasiones, imita al arte.

En conclusión, el trabajo de Zeller compone una cosmología reconocible, con sus invenciones geográfico-orgánicas, de brillantes y eléctricos colores o monocroma escala de grises, siempre dominando la esencia y sutileza del dibujo.

La obra de Zeller está en las colecciones del Museum of Modern Art de NY (MOMA), el Whitney Museum, Los Angeles County Museum of Art, The Arkansas Museum, The Crocker Art Museum e importantes colecciones privadas americanas y europeas.

C/ General Castaños 9, 28004 Madrid tel (+34) 91 431 06 03

michelsoskineinc@gmail.com

MICHEL SOSKINE INC.

**Daniel Zeller** del 26 de febrero al 29 de mayo, 2021

**Michel Soskine Inc.**

C/ General Castaños 9. 28004 Madrid.

[www.soskine.com](http://www.soskine.com)

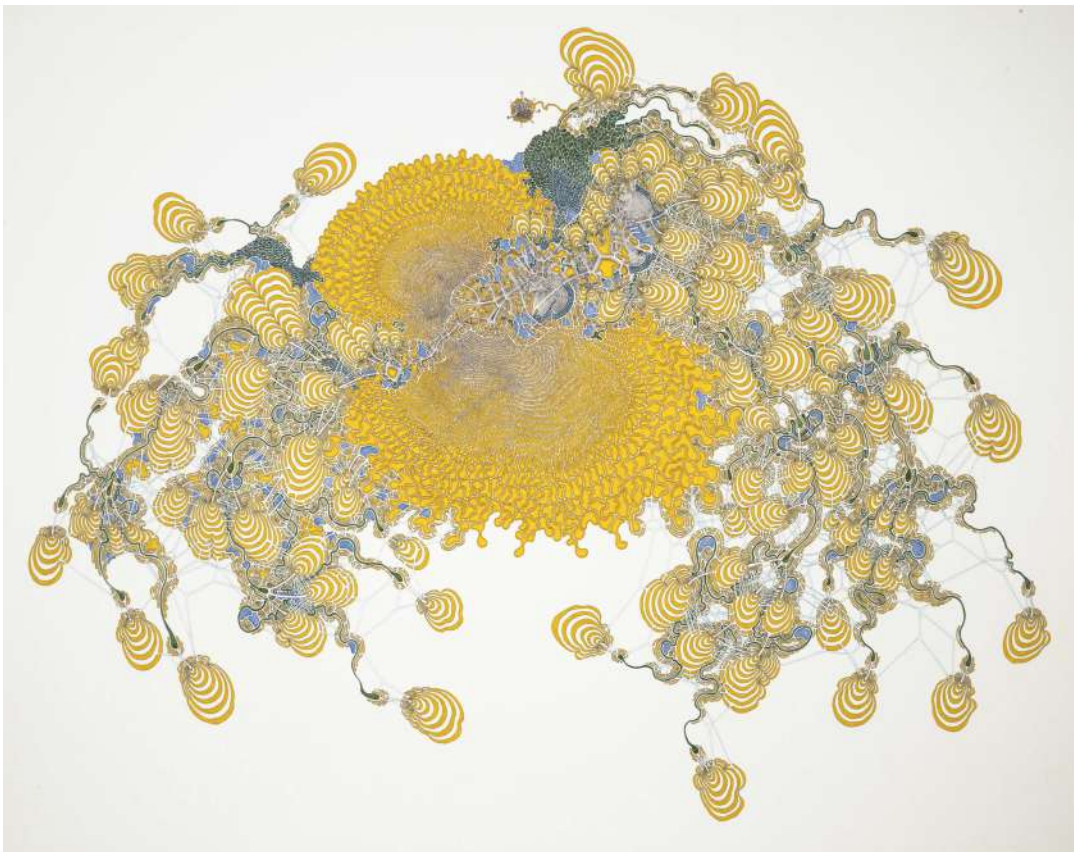
+34 91 4310603

Martes a Viernes: 10:30am – 7:30pm.

Sábado: 10:30am – 2:30pm.

**Para más información:**

David Sanz - david.msoskine@gmail.com



*Nominal Extrapolation (Adenovirus)* 2009-2013 Tinta y acrílico sobre papel 58.4 x 69.9 cm

C/ General Castaños 9, 28004 Madrid tel (+34) 91 431 06 03

michelsoskineinc@gmail.com

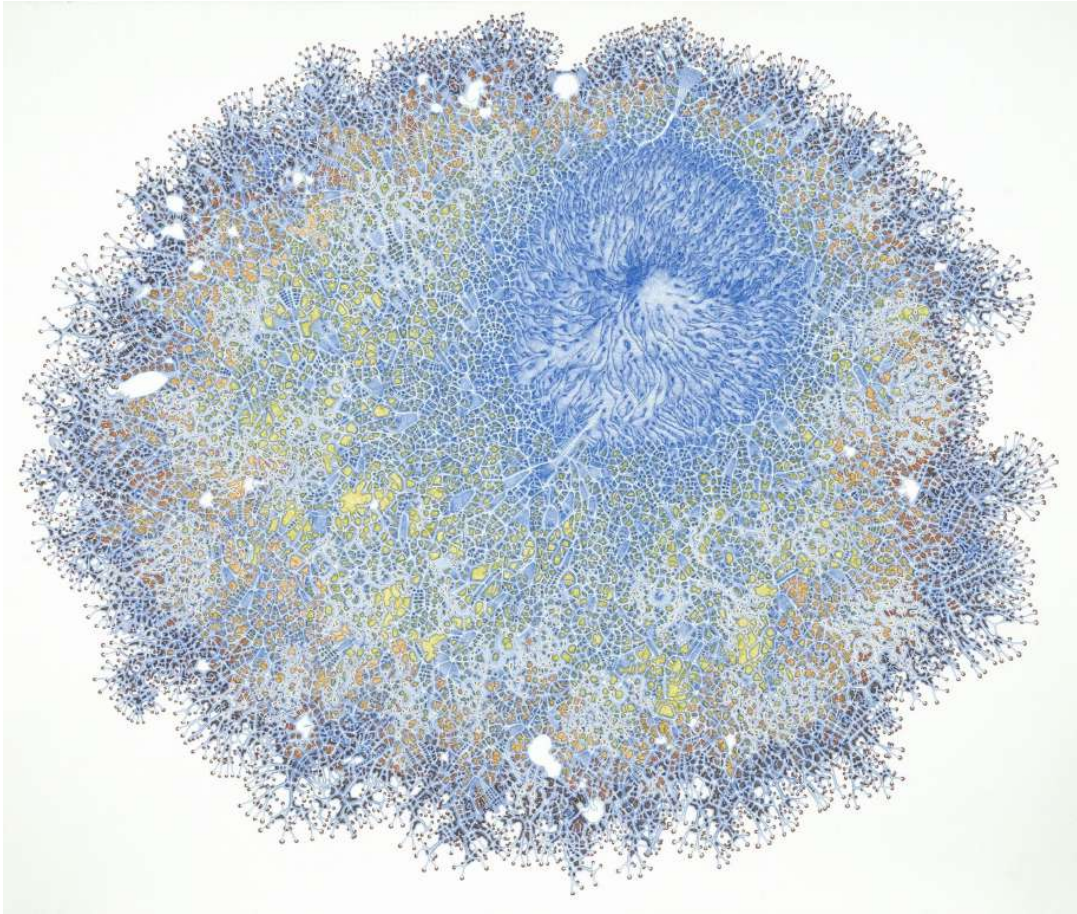
MICHEL SOSKINE INC.



*Polymorphic Reservoir*, 2013 Grafito sobre papel y base de madera 114 x 152 cm



*Foregone Conclusion*, 2018 Tinta y acrílico sobre papel 50.8 x 40.4 cm



*Spillover 2020* Tinta y acrílico sobre papel 58.4 x 69.2 cm